



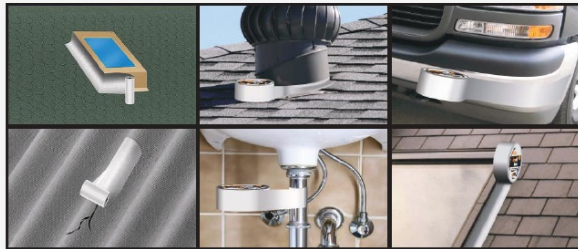
SİM SELF BANT (Kendinden Yapışkanlı)

SimSelf bant Bitüm esaslı , bir yüzü Alüminyum folyo yada Renkli Mineral kaplamalı, diğer yüzü sökülebilir film olan su yalıtım bandıdır.

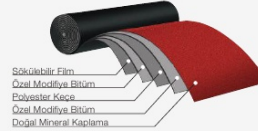
Kullanım Alanları

SimSelf Bant doğal alüminyum folyo yada Doğal mineral kaplamalı sayesinde güneş ışığından olumsuz etkilenmez. Esnekliği sayesinde eğik ve eğrisel yüzeylere de rahatlıkla uygulanabilir. 10-15-20-30-60 cm genişliğinde ve 10 m uzunluğunda rulolar şeklinde üretilmektedir...

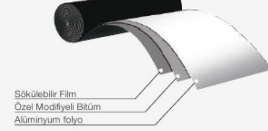
SimSelf Bant ın bir yüzeyinde bulunan sökülebilir film tabakası söküldükten sonra bant yapışmaya hazır hale gelmiş olur. Ancak iyi bir yapışma sağlamak için uygulama yüzeyinin temiz ve kuru olması gerekmektedir. Fakat beton yüzeylerde uygulama yapmadan evvel yüzeye Sim self bitüm astar sürülmesi ve astar tabakası kuruduktan sonra Sim self bantın kuru yüzeye yapıştırılması gerekir.



DOĞAL MINERAL (ARDUVAZ) KAPLI



ALÜMİNYUM FOLYO KAPLI



SİM-SELF BANT FOLYO KAPLI

ÖZELLİKLER	Birim	Sim Self Bant Folyo Kaplı
Kalınlık	mm	1,5
Ağırlık	Kg/m ²	1,7
En	cm	10-15-20-30-60
Boy	m	1
Kaplama Üst		AlFolyo
Kaplama Alt		Sökülebilir Film

Kutu Ambalaj İçeriği: 6m²

SİM-SELF BANT MİNERAL KAPLI

ÖZELLİKLER	Birim	Sim Self Bant Mineral Arduvazı
Kalınlık	mm	2,5
Ağırlık	Kg/m ²	3
En	cm	10
Boy	m	1
Taşıyıcı		Polyester Keçe
Kaplama Üst		Renkli Mineral
Kaplama Alt		Sökülebilir Film

Kutu Ambalaj İçeriği: 6m²

SİMSELF BİTÜM ASTAR

SimSelf Bitüm Astar, kendinden yapışkanlı bitümlü membran ve bantların , çatı ve yalıtım sistemleri uygulamalarında, yüzeyleri hazırlamak için tasarlanmış elastomerik modifiye bitümlü astar çözümdür.

